

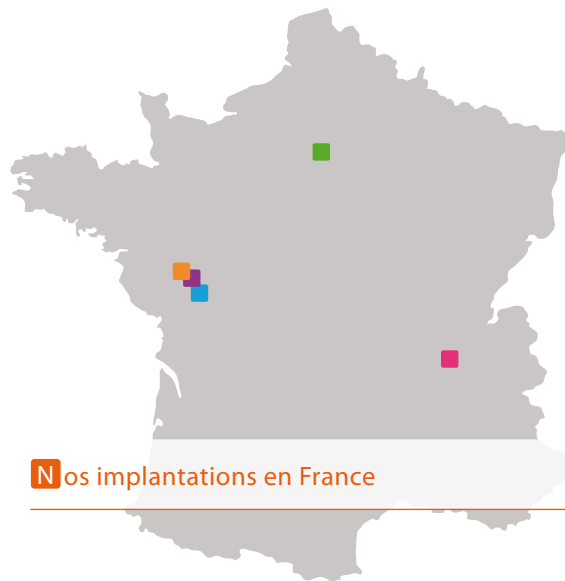


# les ateliers du bocage

employer – réemployer

# Découvrir Les Ateliers du Bocage

Créés en 1992,  
« Les Ateliers  
du Bocage »  
appartiennent  
à la branche  
Économie  
solidaire  
et insertion  
d'Emmaüs  
France.



## Nos implantations en France

- Le Pin (79) - Siège social (La Boujalière)  
Activités informatique et téléphonie.
- Le Peux (79) - Activités palettes et espaces verts.
- Brétignolles (79) - Activités cartouches.
- Pantin (93) - Centre logistique, Île-de-France.
- Pont-Évêque (38) - Activités informatique (Tri RA).

## □ Une entreprise d'insertion et une entreprise adaptée

- 230 salariés dont 60 en insertion en 2010.
- Une centaine de CDI créés depuis dix ans  
dont la moitié issue des parcours d'insertion.

## □ Nos valeurs

- Favoriser l'insertion socioprofessionnelle des personnes  
par l'activité économique.
- Participer au développement d'une économie responsable.
- Œuvrer pour la solidarité et préserver l'environnement.

## □ Nos métiers

- La collecte et le tri de consommables bureautiques.
- Le recyclage et le réemploi de matériels informatiques  
et téléphoniques.
- La fabrication et le recyclage de palettes en bois.
- La collecte des déchets d'emballages.
- L'entretien des espaces verts.



les ateliers  
du bocage  
employer - réemployer



Insertion par l'activité économique et accompagnement socioprofessionnel.

# Insertion

42 postes en entreprise d'insertion et 12 postes en entreprise adaptée conventionnés avec la Direccte<sup>1</sup>.

Les Ateliers du Bocage sont :

- Une entreprise d'insertion qui propose des contrats de travail (CDDI<sup>2</sup> de 24 mois maximum), sur différents ateliers pour des personnes rencontrant des difficultés d'accès à l'emploi.
- Une entreprise adaptée qui accueille des personnes en situation de handicap orientées par la CDAPH<sup>3</sup> afin qu'elles exercent une activité salariée dans des conditions adaptées à leurs possibilités.
- Une entreprise insérante qui favorise l'emploi pérenne en dehors des dispositifs classiques.

## Notre fonctionnement

Les salariés en insertion bénéficient d'un accompagnement individualisé pour construire un projet social et/ou professionnel réaliste et cohérent. Cette démarche se fait en lien avec les encadrants techniques et divers partenaires : Pôle emploi, Mission locale, Maison de l'emploi, AFPA, Greta, conseil général, les entreprises... Le travail d'accompagnement agit dans le sens d'une autonomie croissante du salarié.

## Nos Résultats en 2010

- 12 personnes sont salariées sur l'entreprise adaptée.
- 16 travailleurs handicapés hors entreprise adaptée.
- 81 personnes ont bénéficié d'un contrat d'insertion.
- La fin de parcours en insertion s'est traduite par : soit une embauche en CDI, CDD, intérim, formation, soit 37% de sorties dynamiques. Pour les autres salariés une mise en relation avec les partenaires est réalisée.

1- Direccte : Direction régionale des entreprises de la concurrence, de la consommation, du travail et de l'emploi.

2- CDDI : Contrat à durée déterminée d'insertion.

3- CDAPH : Commission des droits et de l'autonomie des personnes handicapées.



Cette action est cofinancée par l'Union européenne.



**R** esponsabilité sociétale de l'entreprise : un engagement dans une démarche globale !

RSE

Une volonté des ADB d'assumer la responsabilité des impacts de ses décisions et activités sur la société et l'environnement, par un comportement transparent et éthique qui :

- contribue au développement durable, à la santé et au bien-être de la société,
- prend en compte les attentes des parties prenantes,
- respecte les lois en vigueur et les normes internationales de comportement,
- est intégré dans l'ensemble de l'organisation et mis en œuvre dans ses relations.



### □ Notre démarche

- 2009 : environnement : certification ISO 14 001 des activités.
- 2010 : management de la santé et sécurité au travail.
- 2011 : ISO 26 000 avec des entreprises du territoire réunies au sein d'une pépinière de management créée et portée par EI2S.





**A** ctivité informatique : fer de lance du réemploi et des opérations de solidarité numérique !

# Informatique

**Entreprises, administrations, collectivités, distributeurs : une solution de réemploi et de recyclage pour tous vos équipements professionnels !**

Ordinateurs portables, écrans, souris, imprimantes... Les Ateliers du Bocage récupèrent le matériel informatique usagé sur simple appel et délivrent en retour les certificats et les rapports de traitement et de revalorisation attendus par les professionnels.

## □ Notre fonctionnement

Les équipements sont triés en fonction de leur état d'usage pour rejoindre la filière la plus appropriée. Les matériels endommagés rejoignent la filière de recyclage tandis que les équipements en état partent vers la filière de réemploi.



## □ Nos Résultats en 2010

- 1 060 tonnes de matériels informatiques collectés et traités.
- 12 530 ordinateurs réemployés.
- 35 % du matériel est réemployé.
- 23 emplois dont 12 en insertion.



N° certificat  
F-792403





**A** ctivité téléphonique : un geste pour la planète !

# Téléphonie

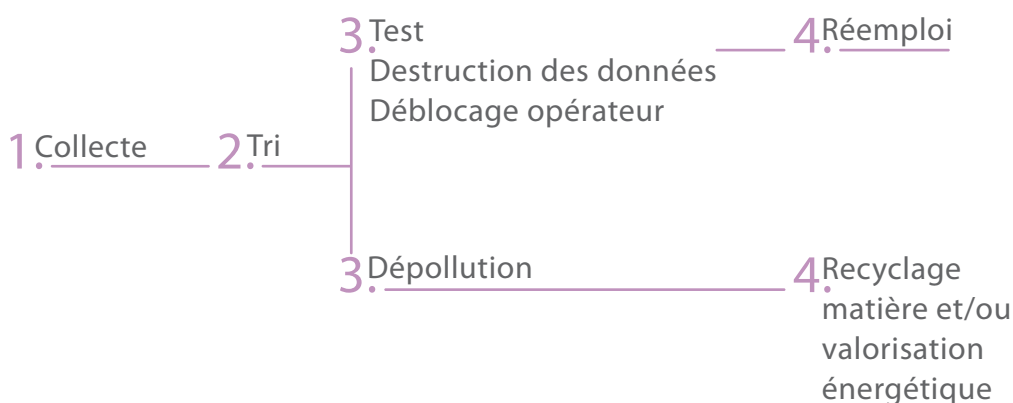
## Un geste social et solidaire !

Professionnels et particuliers, les Ateliers du Bocage récupèrent vos téléphones portables pour leur offrir une seconde vie. Notre structure a pour objectif de proposer des téléphones de qualité à des tarifs accessibles.

### □ Pourquoi recycler son mobile ?

- Les téléphones que nous n'utilisons plus contiennent des matières premières inutilisées.
- Un appareil réemployé c'est économiser la production d'un nouveau mobile (économie de CO<sub>2</sub> et de matières premières).
- 1 000 téléphones portables collectés c'est l'équivalent d'un emploi pendant un mois.
- Les mobiles réemployés permettent aux personnes à petit budget d'accéder à ces équipements.

### □ Notre fonctionnement



### □ Nos Résultats en 2010

- 305 774 téléphones portables traités.
- 35 000 mobiles traités par mois depuis septembre 2010.
- 22 % du matériel est réemployé.
- Plus de 40 emplois dont 13 en insertion.



N° certificat  
F-792403



**adb**  
téléphonie



Activité cartouches d'impression : une solution pour un déploiement national !

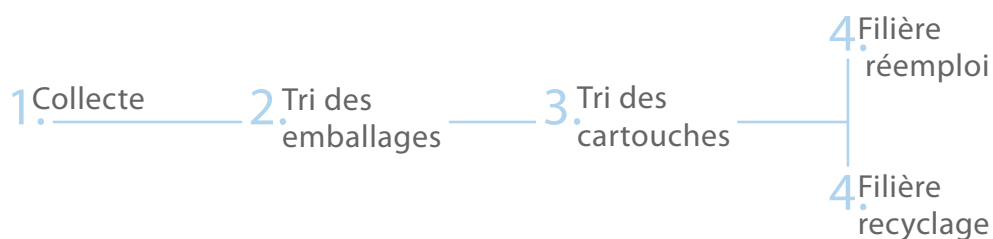
# Cartouche d'encre

## 13 années d'expérience !

Les Ateliers du Bocage récupèrent vos cartouches d'impression usagées pour les traiter en respectant l'environnement. Nous intervenons partout en France et pour toutes les cartouches d'impression (imprimantes, fax, photocopieur, etc).

### □ Notre fonctionnement

- Une collecte adaptable aux besoins des entreprises.
- Un process de tri éprouvé, respectueux de l'environnement.
- Une orientation des déchets vers des filières agréées.
- Une traçabilité totale assurée pour tous les consommables collectés.



### □ Nos Résultats en 2010

- 2,4 millions de cartouches triées.
- 40 emplois dont 10 en insertion.



N° certificat  
F-792403



**adb**  
cartouche d'encre

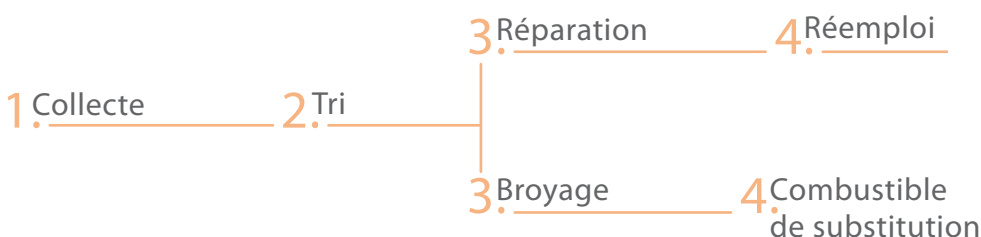


**A** ctivité palettes et déchets d'emballages : une activité historique !

## Recyclage et fabrication de palettes bois : deux activités clés pour l'insertion !

Depuis leur création en 1992, les Ateliers du Bocage proposent aux entreprises la collecte, le recyclage ou la fabrication de palettes bois, et la gestion des déchets d'emballages.

### □ Recyclage et restauration de palettes bois



### □ Fabrication de palettes neuves « hors-cotes »

Les ADB se sont aussi spécialisés dans la fabrication de palettes « hors-cotes », caisses et palettes à dossier (pour les fabricants de portes et fenêtres). Cette activité peu mécanisée constitue un outil d'insertion adapté.

### □ Regroupement et stockage des déchets d'emballages

Les ADB collectent et regroupent les déchets d'emballages avant de les confier aux filières de recyclage appropriées. Le carton et le plastique sont mis en balles sur notre site.

### □ Nos Résultats en 2010

- 31 743 palettes collectées.
- 12 365 palettes réparées.
- 768 000 palettes triées.
- 97 784 palettes hors-cotes fabriquées.
- 2 310 tonnes de déchets d'emballages collectés.
- 24 emplois dont 10 en insertion.



N° certificat  
F-792403





**A** ctivité espaces verts : un savoir-faire au service de votre environnement !

## Au cœur de notre action : la personnalisation de vos espaces !

Depuis 10 ans les Ateliers du Bocage sont présents sur le nord Deux-Sèvres pour développer et entretenir les espaces verts des professionnels et des particuliers. Notre savoir-faire s'adapte à votre environnement ce qui nous permet de le personnaliser selon vos souhaits.

### □ Les espaces verts

Grâce à des contrats d'entretien annuel l'équipe pratique des interventions ponctuelles sur vos espaces verts et se charge de tondre, tailler, élaguer, désherber... Les ADB peuvent aussi participer à la création de vos nouveaux aménagements paysagers : plantations, massifs, pelouses...

### □ Les espaces naturels

Les ADB interviennent pour la sauvegarde et l'entretien des espaces naturels : abattage, élagage, débroussaille, plantation, broyage de branches... Nous réalisons aussi des travaux sur les berges des rivières : plantations, pose de clôtures, réalisation d'abreuvoirs, entretien de zones humides, abattages des arbres...

### □ Notre engagement

L'équipe favorise des méthodes de travail respectueuses de l'environnement : désherbage manuel, fauche tardive et sélective, entretien raisonné (moins de passages), ramassage et tri des déchets verts traités en centre de compostage...

### □ Nos Résultats en 2010

- 50 clients particuliers et 7 clients professionnels.
- 2 km de haies, 6 hectares de terrains et 3,5 km de clôtures.
- 3 emplois dont 2 en insertion, quelques stagiaires et travailleurs d'intérêt général.

# services



N° certificat  
F-792403





Solidarité technologique : développer les usages de l'informatique dans le secteur associatif !

## Des logiciels et équipements professionnels à prix solidaires.

ADB Solidatech est un programme mis en place en partenariat avec l'ONG américaine Techsoup Global. L'objectif est d'aider les associations à moderniser leurs outils informatiques pour améliorer leur fonctionnement et développer leur activité.

### Notre offre

ADB Solidatech donne accès aux programmes de mécénat officiels d'entreprises du secteur technologique, moyennant une participation financière minimale. Plus de 200 références sont disponibles parmi les produits des partenaires donateurs Microsoft, Cisco et Symantec.

Quelques exemples :

- Windows 7 Pro pour 10€
  - Office Professionnel Plus 2010 pour 25€
  - Switch Cisco 24 ports pour 120€
  - Norton Internet Security 2011 pour 6€
- 

### Notre fonctionnement

Toute association peut s'inscrire gratuitement sur le portail du programme [www.adb-solidatech.fr](http://www.adb-solidatech.fr)

1. Inscription sur le portail
  2. Validation du compte par notre équipe
  3. Conseil et assistance
  4. Commande en ligne
- 

### Nos Résultats en 2010

- Plus de 1200 associations bénéficiaires.
  - 10 075 licences et produits distribués.
  - Économie estimée pour le secteur associatif\* : 2,9 millions d'euros.
- 

\* Par rapport à la valeur marchande des produits.

ADB Solidatech



adb Solidatech



R éduire la fracture numérique tout en préservant l'environnement en Afrique !

## Des structures innovantes à l'international !

Le programme Clic vert, en partenariat avec Emmaüs International et avec le soutien d'Orange France, a pour ambition de réconcilier inclusion numérique et maîtrise des risques liés aux DEEE\* en Afrique.

### □ Les objectifs du programme

- Participer à la réduction de la fracture numérique :
  - une boutique informatique et téléphonique : Burkina, Bénin, Cameroun, Burundi,
  - équipement d'écoles, d'associations, de particuliers...
- Mettre en place une filière de recyclage des DEEE :
  - un réseau de collecte auprès des réparateurs, utilisateurs, revendeurs...
  - un atelier de dépollution : Burkina, Bénin, Cameroun.
- Promouvoir un modèle économique autonome et solidaire :
  - autofinancement par l'activité de la boutique,
  - contribution à la création d'emplois locaux.

### □ Notre démarche

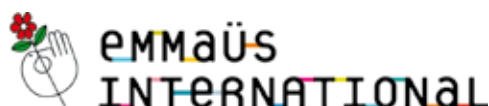
- Travailler avec des associations locales.
- Veiller au respect des réglementations locales et internationales.
- Transférer en Europe tous déchets non recyclables en Afrique.

### □ Quelques chiffres

- + de 16 000 ordinateurs et mobiles envoyés en Afrique depuis fin 2005.
- + de 30 tonnes de déchets électroniques collectées en 2010.
- 35 emplois locaux créés.
- Perspectives pour 2012-2013 : étendre nos activités : Mali, Togo et Rwanda.

\* DEEE : Déchets d'équipements électriques et électroniques.

Clic vert





Ce que nous condamnons et combattons...

## Nos initiatives en Afrique

- Les pays en activité : Bénin, Burkina Faso, Burundi, Cameroun, Madagascar, Niger.



Un engagement durable !

## Un futur numérique pour tous !

Tous les équipements remis à neuf intègrent nos réseaux de vente ou sont utilisés pour des opérations de solidarité numérique avec les collectivités.



### Initié par le conseil général

- Plus de 800 foyers de collégiens équipés depuis septembre 2009.
- À partir de 2010 les bénéficiaires du RSA.



### Un plan numérique régional

5 000 logements équipés en connexion CPL (Courant porteur en ligne) à Poitiers et Châtelleraut.



### Les séniors et leurs associations

1 000 ordinateurs destinés aux clubs de retraités et à leurs associations.



### Secteur éducatif

- 50 écoles équipées depuis 3 ans.
- Partenaire de l'opération Rentrée 2.0 pour l'équipement des établissements scolaires d'Île-de-France.



### Relais du monde associatif connecté

Programme national d'aide aux associations pour s'équiper de suites logicielles et de produits technologiques à prix réduit.



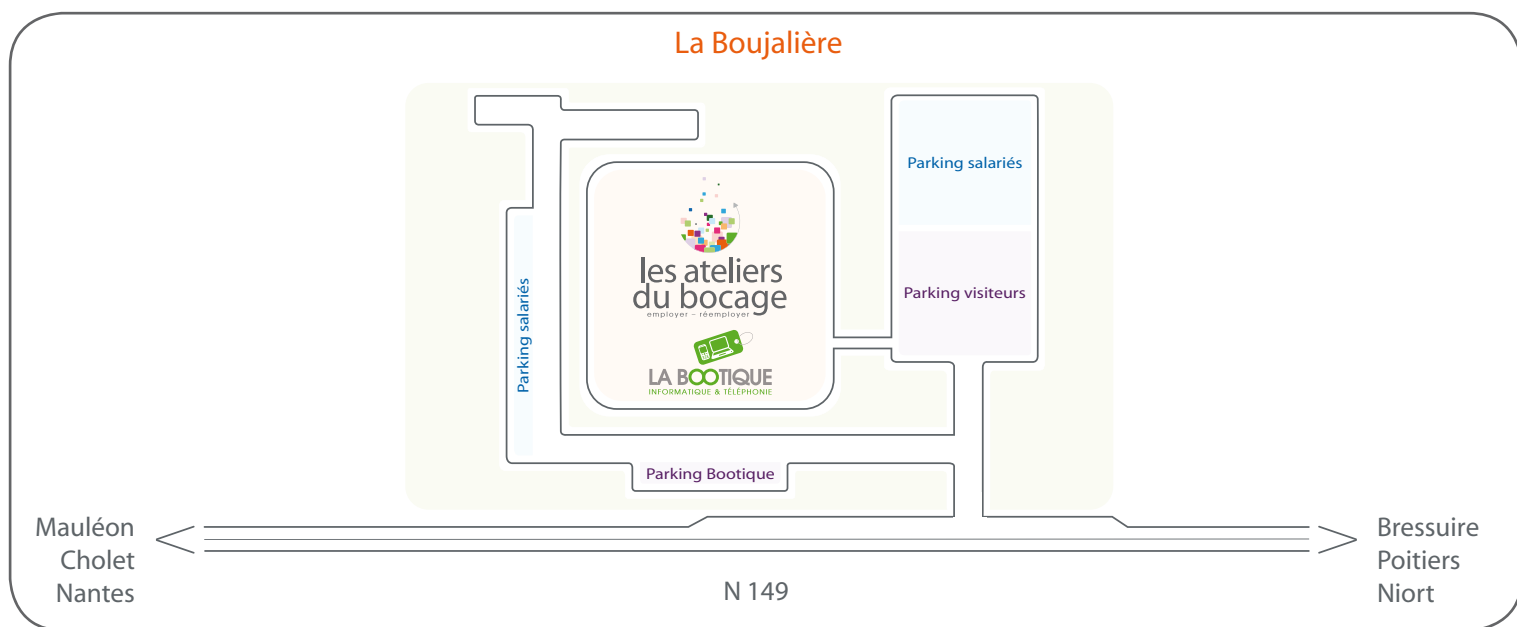
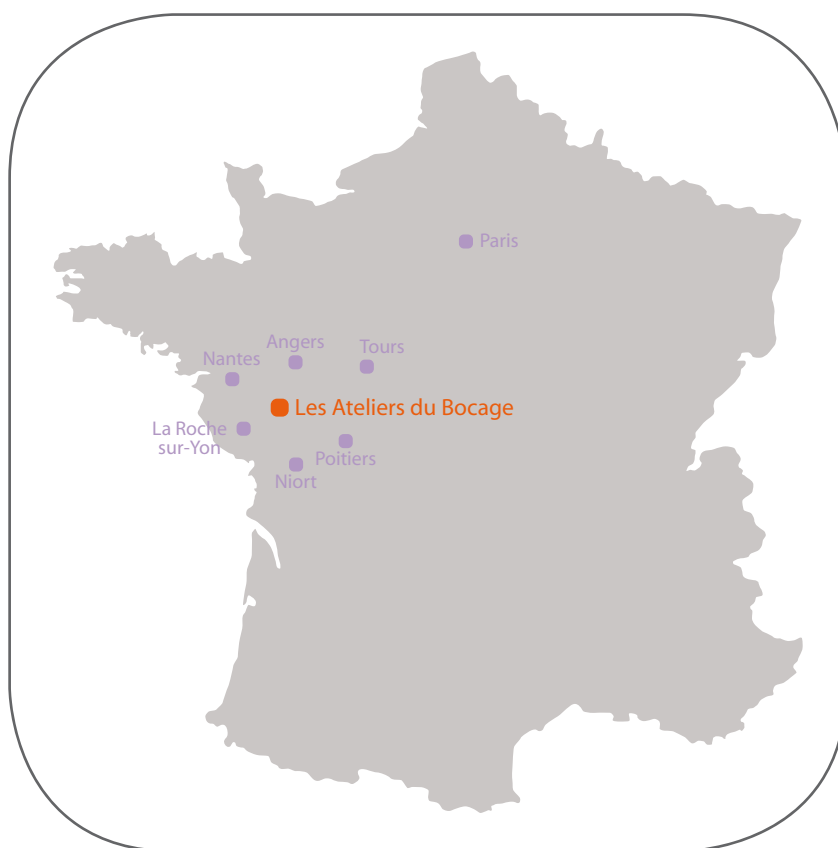
### Une présence internationale

Mise en place d'une filière de recyclage des DEEE (Déchets d'équipements électriques et électroniques) dans 10 pays d'Afrique.

### Vente directe aux particuliers



# Localisation



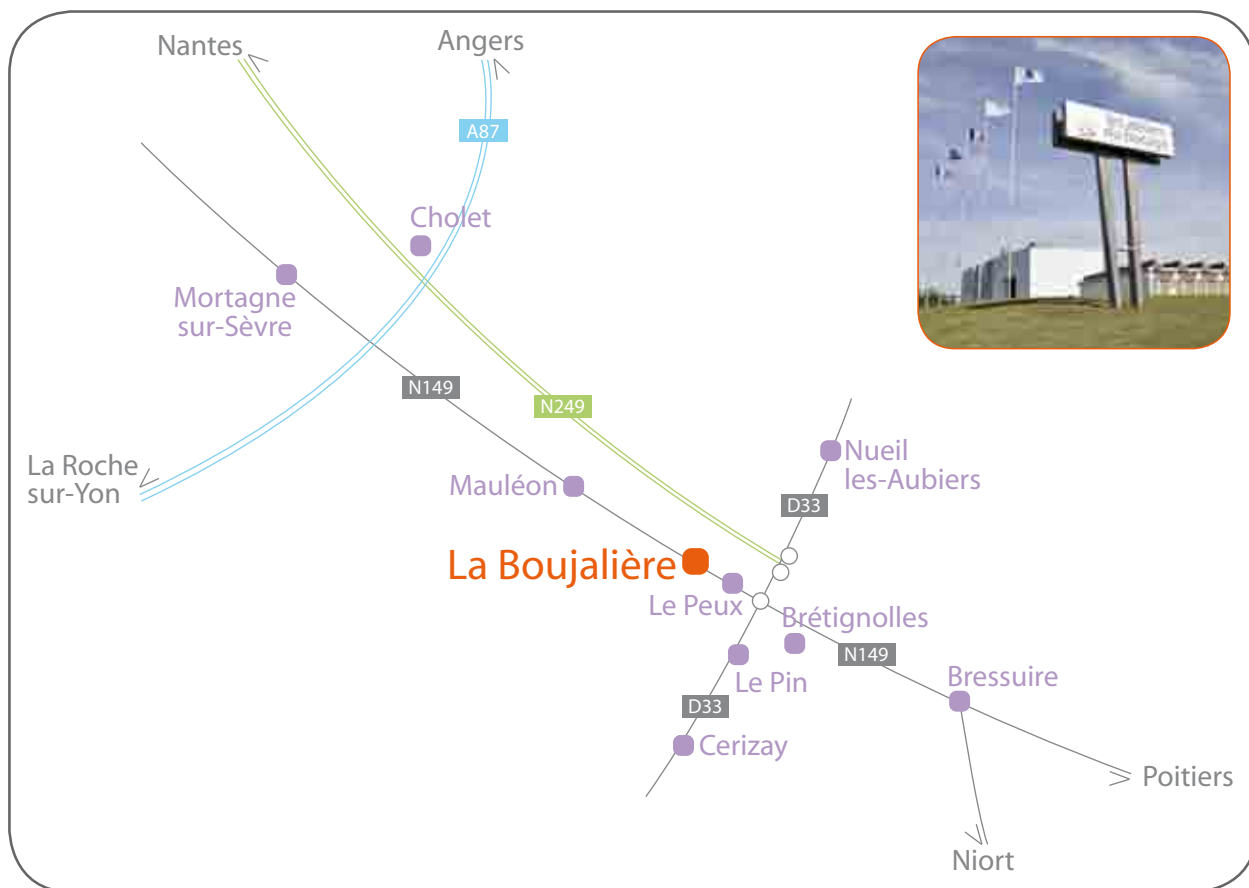
## Les Ateliers du Bocage

La Boujalière - BP 10462 - 79140 Le Pin - Tél. 05 49 81 09 72 - Fax. 05 49 81 22 89  
contact@adb-emmaus.com - www.ateliers-du-bocage.com



les ateliers  
du bocage  
employer - réemployer

# P lan d'accès



## □ Votre itinéraire en voiture

### Depuis Paris / Angers / La Roche-sur-Yon

- Emprunter l'autoroute A87 et prendre la sortie 27.
- Au rond point prendre la 1<sup>re</sup> sortie et suivre la 2x2 voies N249 en direction de Poitiers.
- Aller jusqu'à la fin de la section de la 2x2 voies.
- Au rond point prendre la 1<sup>re</sup> sortie en direction de Poitiers, Bressuire, Le Pin (D33).
- Au second rond point prendre la 1<sup>re</sup> sortie en direction de Rorthais, Le Peux (N149).
- Traverser et sortir du Peux (lieu-dit).
- Tourner sur votre droite à 800m.

### Depuis Nantes / Cholet

- Emprunter la 2x2 voies N249, suivre Poitiers.
- Passage à proximité de Cholet.
- Toujours suivre la N249 jusqu'à la fin de la section de la 2x2 voies.
- Poursuivre avec les indications de Paris.

### Depuis Poitiers / Niort

- Rejoindre Bressuire (N149).
- Au rond point, continuer tout droit, en direction de Rorthais, Le Peux (N149).
- Traverser et sortir du Peux (lieu-dit).
- Tourner sur votre droite à 800m.

### Nos coordonnées GPS

- Latitude : 46.895979606699726.
- Longitude : -0.6601238250732422.



les ateliers  
du bocage  
employer – réemployer

# C ontacts

---

## Siège social

Les Ateliers du Bocage  
La Boujalière  
BP 10462 - 79140 Le Pin  
Tél. 05 49 81 09 72  
Fax. 05 49 81 22 89  
contact@adb-emmaus.com  
www.ateliers-du-bocage.com

## Pantin

Les Ateliers du Bocage  
53 rue Cartier Bresson  
93500 Pantin  
Tél. 01 48 44 62 85  
Fax. 01 57 42 91 35

## Tri RA

Tri Rhône-Alpes  
ZA des Forges  
Rue René Sibille  
38780 Pont-Évêque  
Tél. 04 74 59 45 19  
Fax. 04 74 59 45 19

## La Boutique Informatique & Téléphonique

La Boujalière  
BP 10462 - 79140 Le Pin  
Tél. 05 49 82 23 80  
7 rue Bujault  
79300 Bressuire  
Tél. 05 49 74 15 81  
contact@la-bootique.com  
www.la-bootique.com

## Insertion

Valérie Fenneteau  
vfenneteau@adb-emmaus.com

## Activité informatique et cartouche d'encre

Richard Gatard  
rgatard@adb-emmaus.com

## Activité téléphonie

Christine Antoine  
cantoine@adb-emmaus.com

## Activités palettes et déchets d'emballages

Rémi Fuseau  
rfuseau@adb-emmaus.com

## Activité espaces verts

Nicolas Rousselière  
nrousseliere@adb-emmaus.com

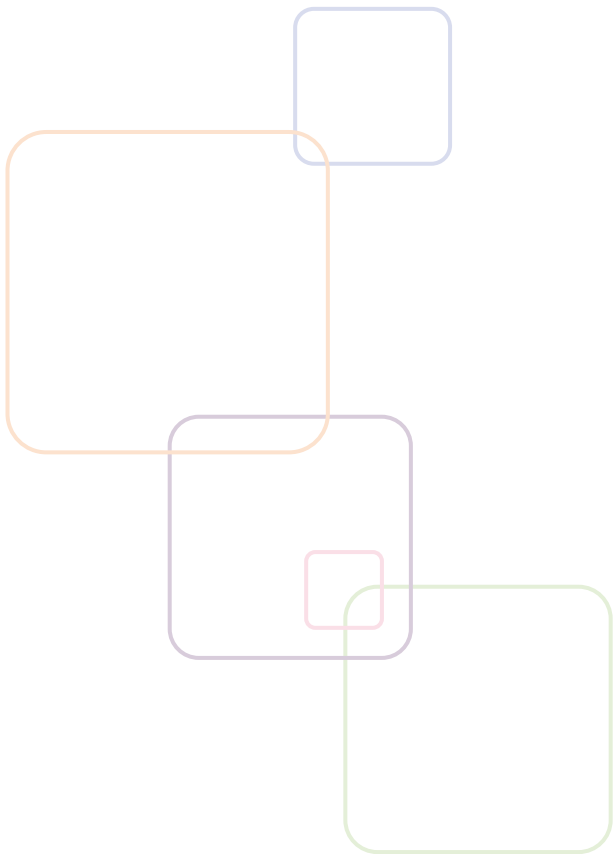
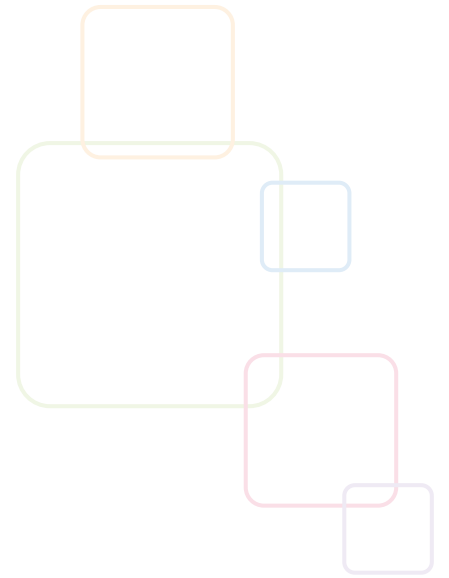
## Clic vert

Hubert Fodop Djojo  
hfodop@adb-emmaus.com  
clicvert.wordpress.com

## ADB Solidatech

Vincent Blanchard  
donation@adb-solidatech.fr  
www.adb-solidatech.fr





Les Ateliers du Bocage  
La Boujalière - BP10462 - 79140 Le Pin  
Tél. 05 49 81 09 72 - Fax. 05 49 81 22 89  
[www.ateliers-du-bocage.com](http://www.ateliers-du-bocage.com)

